

**Session Name:** Current Session

**Date Created:** 6/22/2016 12:57:46 PM

**Active Participants:** 46 of 46

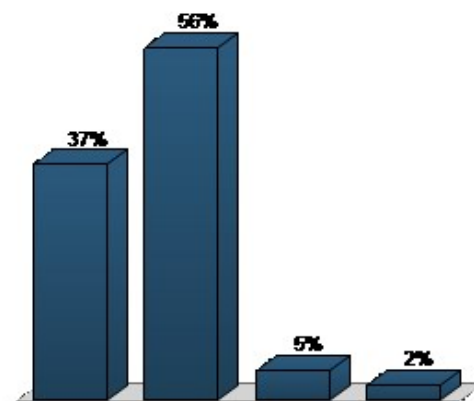
**Average Score:** 0.00%

**Questions:** 8

## Results by Question

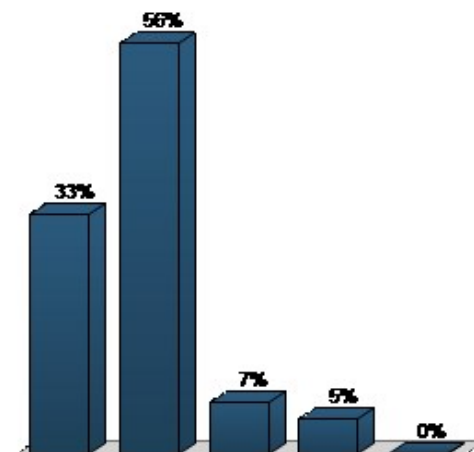
### 1. Продажи онлайн (сейчас менее 1% по рынку в целом) к 2020 году (Multiple Choice)

Responses		
	Percent	Count
- вырастут до 2-3%	37.21%	16
- вырастут до 4-5%	55.81%	24
- останутся на уровне 0,5-1%	4.65%	2
- упадут до 0,1-0,2%	2.33%	1
<b>Totals</b>	<b>100%</b>	<b>43</b>



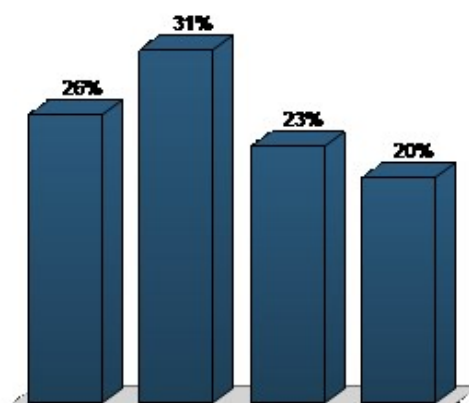
### 2. Какой вид страхования покажет наибольшее проникновение интернет-продаж? (Multiple Choice)

Responses		
	Percent	Count
- ВЗР	32.56%	14
- ОСАГО	55.81%	24
- коробочные продукты в имуществе физлиц	6.98%	3
- ДМС и СНСиБ	4.65%	2
- автокаско	0%	0
<b>Totals</b>	<b>100%</b>	<b>43</b>



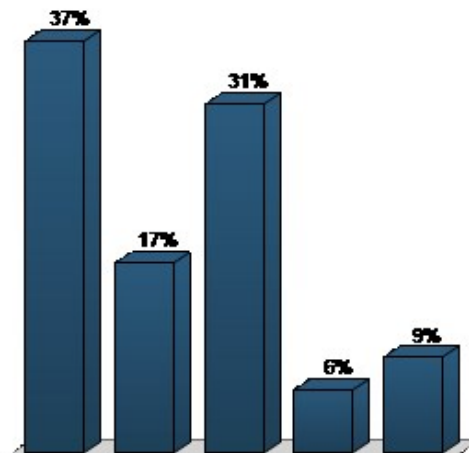
### 3. Ваш бюджет на ИТ за последние 3 года (Multiple Choice)

Responses		
	Percent	Count
- вырос на 10-30%	25.71%	9
- вырос кратно (в 2 или более раз)	31.43%	11
- остался прежним	22.86%	8
- сократился	20%	7
<b>Totals</b>	<b>100%</b>	<b>35</b>



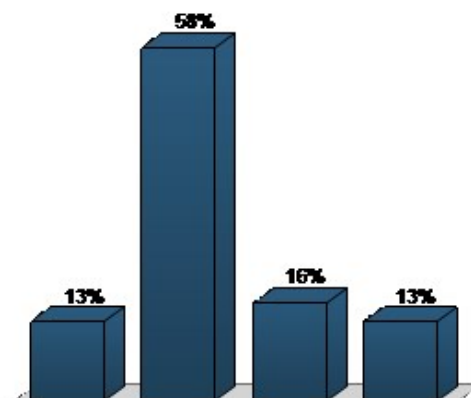
### 4. В автоматизации каких процессов может быть заинтересована Ваша компания (Multiple Choice)

Responses		
	Percent	Count
- работа агентов и посредников	37.14%	13
- бухгалтерский учет	17.14%	6
- урегулирование убытков	31.43%	11
- учет инвестиционной деятельности	5.71%	2
- учет внутрихозяйственной деятельности/кадровый учет	8.57%	3
<b>Totals</b>	<b>100%</b>	<b>35</b>



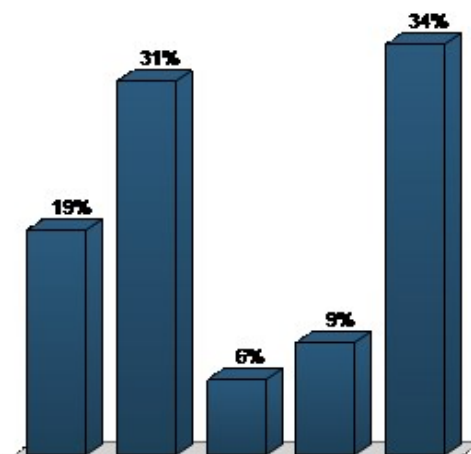
**5. Решены ли в Вашей компании задачи автоматизации бухучета по новым стандартам, которые вводятся с 2017 года (Multiple Choice)**

Responses		
	Percent	Count
- решены полностью	12.9%	4
- выбрано решение	58.06%	18
- пока решения нет	16.13%	5
- нет задачи автоматизации	12.9%	4
<b>Totals</b>	<b>100%</b>	<b>31</b>



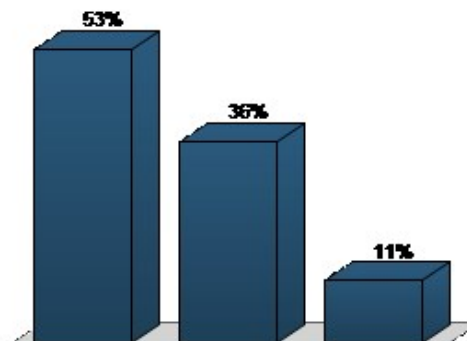
**6. Формирование какой отчетности для Вашей компании наиболее приоритетно (Multiple Choice)**

Responses		
	Percent	Count
- бухгалтерской	18.75%	6
- надзорной	31.25%	10
- налоговой	6.25%	2
- прочей обязательной	9.38%	3
- управленческой	34.38%	11
<b>Totals</b>	<b>100%</b>	<b>32</b>



**7. Какой из вариантов внедрения автоматизированной систем Вы считаете наиболее приемлемым (Multiple Choice)**

Responses		
	Percent	Count
- встраивание в существующий ИТ-ландшафт	52.78%	19
- поэтапная замена старого	36.11%	13
- переход на ИТ аутсорсинг	11.11%	4
<b>Totals</b>	<b>100%</b>	<b>36</b>



**8. Вы знаете, что такое XBRL? (Multiple Choice)**

Responses		
	Percent	Count
- да, и могу объяснить	17.5%	7
- да, скорее интуитивно	17.5%	7
- нет	47.5%	19
- нет, и не хочу	17.5%	7
<b>Totals</b>	<b>100%</b>	<b>40</b>

