



Санкт-Петербургский
государственный
университет



Центр технологий
распределенных
реестров СПбГУ

Центр технологий распределенных реестров СПбГУ

Новый рынок страхования на базе технологии блокчейн

Ведущая методологическая и экспертная площадка по формированию
и развитию экосистемы технологии блокчейн в России



Безопасная платформа для индустрии страхования, которая позволяет:

- исключить ручную обработку документов
- снизить риск мошенничества
- ускорить бизнес-процессы

Для кого:

- Страховой консорциум, который включает в себя страховщиков, перестраховщиков и брокеров
- Страховая компания



Проблемы в рынке страхования

1. Непрозрачность рынка

Отсутствие доверия друг другу всех участников



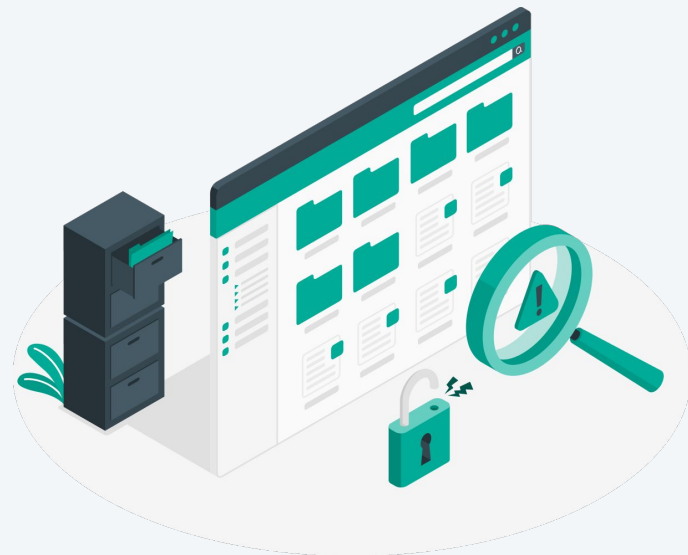
Проблемы в рынке страхования

2. Мошенничество

- Двойное заявление об убытке(например, обработка нескольких претензий от одной и той же аварии)
- Подделка документов и данных
- Попытка получить лучшее предложение по премии.

Миллиардные **потери** от необоснованных расходов в виде **мошеннических претензий** каждый год:

По статистике Всероссийского союза страховщиков (ВСС) за 9 месяцев 2021 года страховщики подали около 7000 заявлений на общую сумму ущерба более **3,7** млрд рублей.



Проблемы в рынке страхования

3. Много рутинных операций выполняется вручную

Трудоемкие процедуры андеррайтинга, обработки требований возмещения, сложное администрирование.



Результат: ограничения в получении прибыли

Недоверие потенциальных клиентов к отрасли

Высокие операционные издержки из-за отсутствия автоматизации регламентированных процедур
высокие тарифы для потребителя

Отсутствие возможности **быстро создавать** новые продукты для точного удовлетворения потребностей клиентов



Низкий спрос на услуги страхования

Выручка от инновационных продуктов в страховании в мире составила **16%** от общей выручки, которая растет на **25,2%** в год.

**Блокчейн:
безопасность, прозрачность, автоматизация**

Распределенные реестры



Блокчейн – распределенная база данных, которая хранит информацию обо всех операциях участников системы в виде «цепочки блоков».



Аналог – бухгалтерская книга, которую могут просматривать и редактировать несколько человек одновременно.



Безопасность
и надежность данных



Прозрачность
всех транзакций

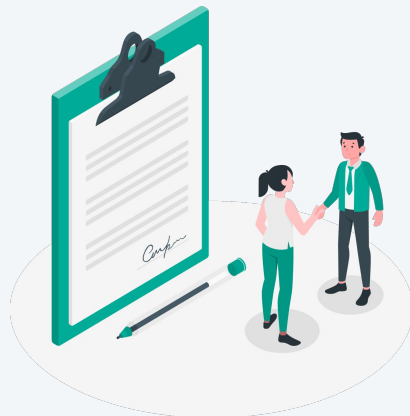


Возможность автоматического
выполнения операций
благодаря смарт-контрактам

3 ключевых элемента нового рынка страхования на базе технологии блокчейн



Единая доверенная среда для обмена данными о клиенте и операциях



Смарт контракты

Благодаря использованию смарт-контрактов стороны могут быть уверены в выполнении обязательств других участников



Стандартизированные протоколы взаимодействия

Инвестиции в блокчейн технологии – быстро растущий мировой тренд

RiskStream Collaborative – блокчейн-платформа для автострахования в Канаде. Страховой консорциум из 40 страховщиков, перестраховщиков и брокеров. Прогноз: уже с **третьего года** после начала использования платформы дополнительная прибыль составит **\$277** млн в год.

ZhongAn – крупнейшая китайская страховая компания, платформа для управления договорами перестрахователей.

B3i – платформа для создания и администрирования цифровых контрактов в распределенных реестрах . Объединение 20 компаний.





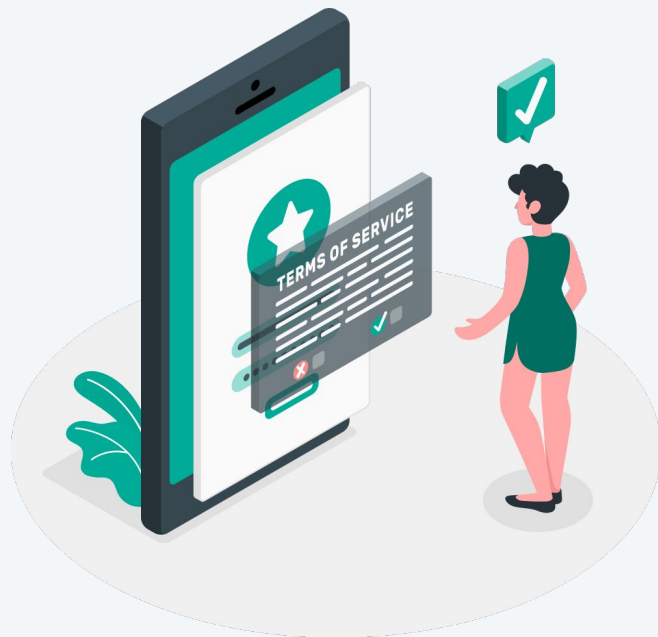
Центр технологий
распределенных
реестров СПбГУ



Практические бизнес-кейсы

Кейсы практической реализации блокчейн технологий в страховании

- ❑ Платформа для подготовки и заключения договоров перестрахования
- ❑ Выпуск цифровых активов на базе платформы
- ❑ Система взаимодействия участников поставок
- ❑ Цифровой идентификатор пациента
- ❑ Платформа для быстрого страхования и вывода новых продуктов



Аналитика и исследовательская разработка пилотных проектов с применением блокчейн технологий



Возможность софинансирования до 80%

Узнайте, как применение блокчейн поможет стать вашему бизнесу технологичнее и эффективней!



Обучение



Консорциум



Консалтинг



Разработка совместных
решений



Проведение
исследований



Нелюбина Юлия

Директор по развитию «Центра
технологий распределенных
реестров» на базе СПбГУ



Телефон: +7 (929) 101-31-08

Сайт: <https://dltc.spbu.ru/>