



СТРАХОВАЯ ГРУППА МСК

МОСКВА PE

Московское перестраховочное общество



СГ МСК

МСК-ЛАЙФ

SOVITA

МОСКВА PE

История Москва Ре

- **Февраль 1996** - Основание компании
- **Апрель 1996** - Получение лицензии на ведение перестраховочной деятельности
- **Декабрь 1996** - Первое представительство - Дальний Восток, Россия
- **Апрель 1997** - Уставный капитал увеличен с 10 млн. руб. до 50 млн.руб.
- **Август 1999** - Регистрация торговой марки «Москва Ре»
- **Март 2000** - Первое зарубежное представительство – Киев, Украина
- **Июнь 2004** - Компания ОМЗ приобрела около 70% компании. Уставный капитал увеличен до 296 млн.руб.
- **Октябрь 2005** - Преобразование в открытое акционерное общество
- **Апрель 2006** - 10 лет Москва Ре
Смена акционеров. "Москва Ре" стала частью Столичной Страховой
- **Февраль 2007** - Группы, страховым холдингом Банка Москвы и Правительства
Москвы
- **Сентябрь 2008** - Начало кампании по ребрендингу
- **Сентябрь 2008** - Начало интеграции по перестрахованию на базе Москва Ре
- **2010** - Москва Ре - единый перестраховочный центр СГ МСК

Интеграция перестрахования

- Перевод входящего бизнеса МСК и МСК-Стандарт на Москва Ре
- Разработка единой андеррайтерской политики и других нормативных документов
- Перевод управлений перестрахования в структуру Москва Ре
- Передача входящих портфелей компаний Группы в Москва Ре
- Формирование объединенной перестраховочной защиты для Группы

Участие в организациях

Наименование некоммерческой организации	Год вхождение ОАО «Москва Ре»	Дата регистрации / основания некоммерческой организации
Всероссийский союз страховщиков (ВСС)	1996 год	20 мая 1994
Дальневосточный союз страховщиков (ДВСС)	1997 год	30 декабря 1994
Сибирская Межрегиональная Ассоциация Страховщиков (СМАС)	2002 год	30 сентября 1994
Лига страховых организаций Украины	2003 год	10 апреля 1992
Русское общество управления рисками	2008 год	11 марта 2003

Управление компанией

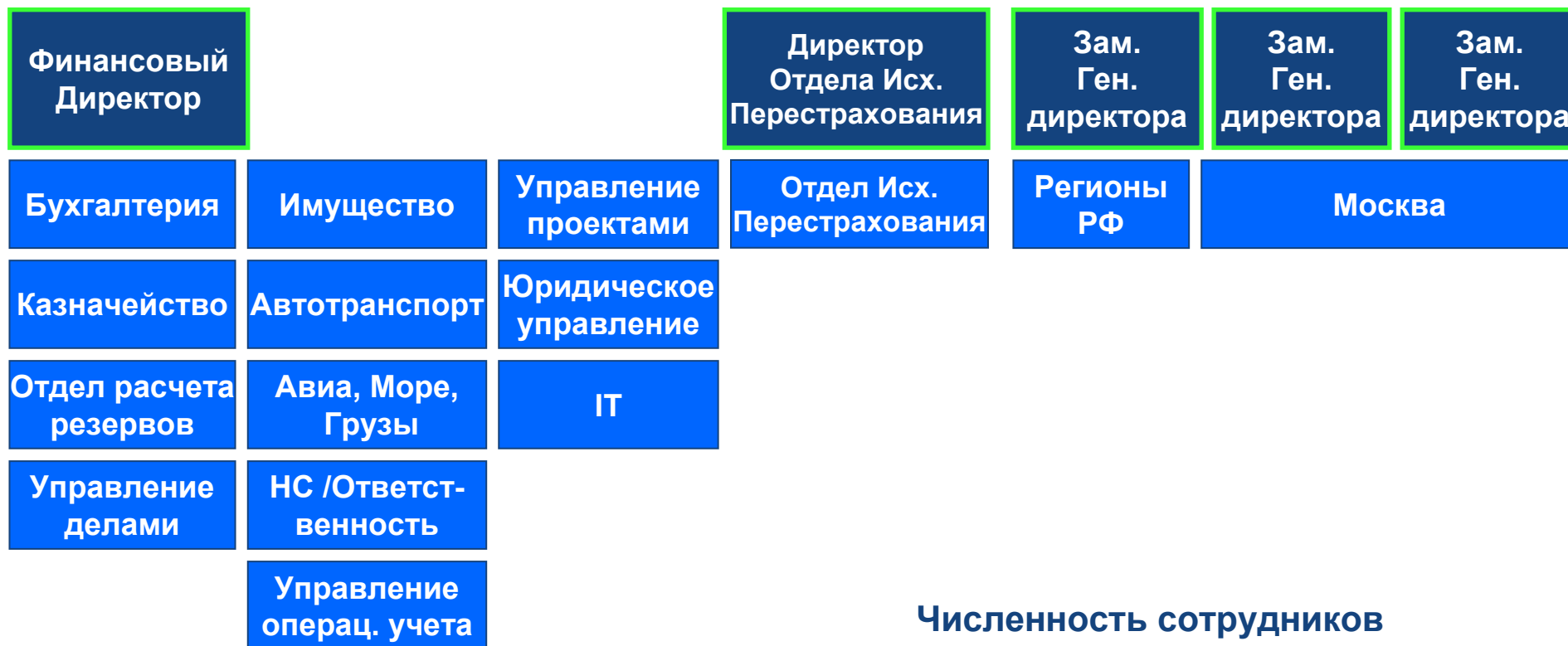
- **Александр Артамонов** – Генеральный директор компании. В сфере страхования более 30 лет. В прошлом работал в Ингосстрахе, Кельнском перестраховочном обществе, Находка Ре, Гефесте и др. Кандидат экономических наук. В Москва Ре с марта 2009г.
- **Александр Харитонов** – Финансовый директор. В Москва Ре с марта 2008. До этого занимал ряд управляющих должностей, связанных с финансами, в том числе и в компаниях страховой отрасли. Имеет диплом курса АССА и сертификат по управленческой и финансовой отчетности.
- **Панаэт Параскевопуло** – Заместитель Генерального директора. В страховании с 1993 года, специализация на страховании ответственности и фин.рисков. В Москва Ре с 2001 занимается продажами, разработкой продуктов, андеррайтингом рисков ответственности и фин.рисками.

Управление компанией

- **Александр Петров** - Заместитель Генерального директора. В страховании с 1997г. Специализация перестрахование. Имеет два высших образования: экономическое и техническое. С 2003г. занимал пост Начальника Управления перестрахования МСК. В Москва Ре с апреля 2009г. В настоящее время ответственный за бизнес Москвы и СНГ
- **Лев Карпов** – Заместитель Генерального директора. В страховании с 1991г. Занимался вопросами страхования ответственности и имущества промышленных предприятий, проф. ответственности, организацией службы андеррайтинга, технологией страхования. В Москва Ре с 1998г. занимал различные руководящие должности, отвечая за андеррайтинг имущественных и инженерных рисков и облигаторное перестрахование. В настоящее время ответственный за бизнес регионов.

Организационная структура

Генеральный директор



Численность сотрудников

- в центральном офисе 55
- в представительствах 12

Основные принципы

- Классический перестраховщик
- Профессиональный риск-менеджмент, направленный на долгосрочную стабильность компании
- Региональный перестраховщик
- Все виды и типы бизнеса
- Прозрачность для всех заинтересованных сторон
- Ориентация на интересы клиентов
- Быстрота и качество урегулирования убытков

Представительства



Москва Ре на рынке перестрахования России в 2009г.

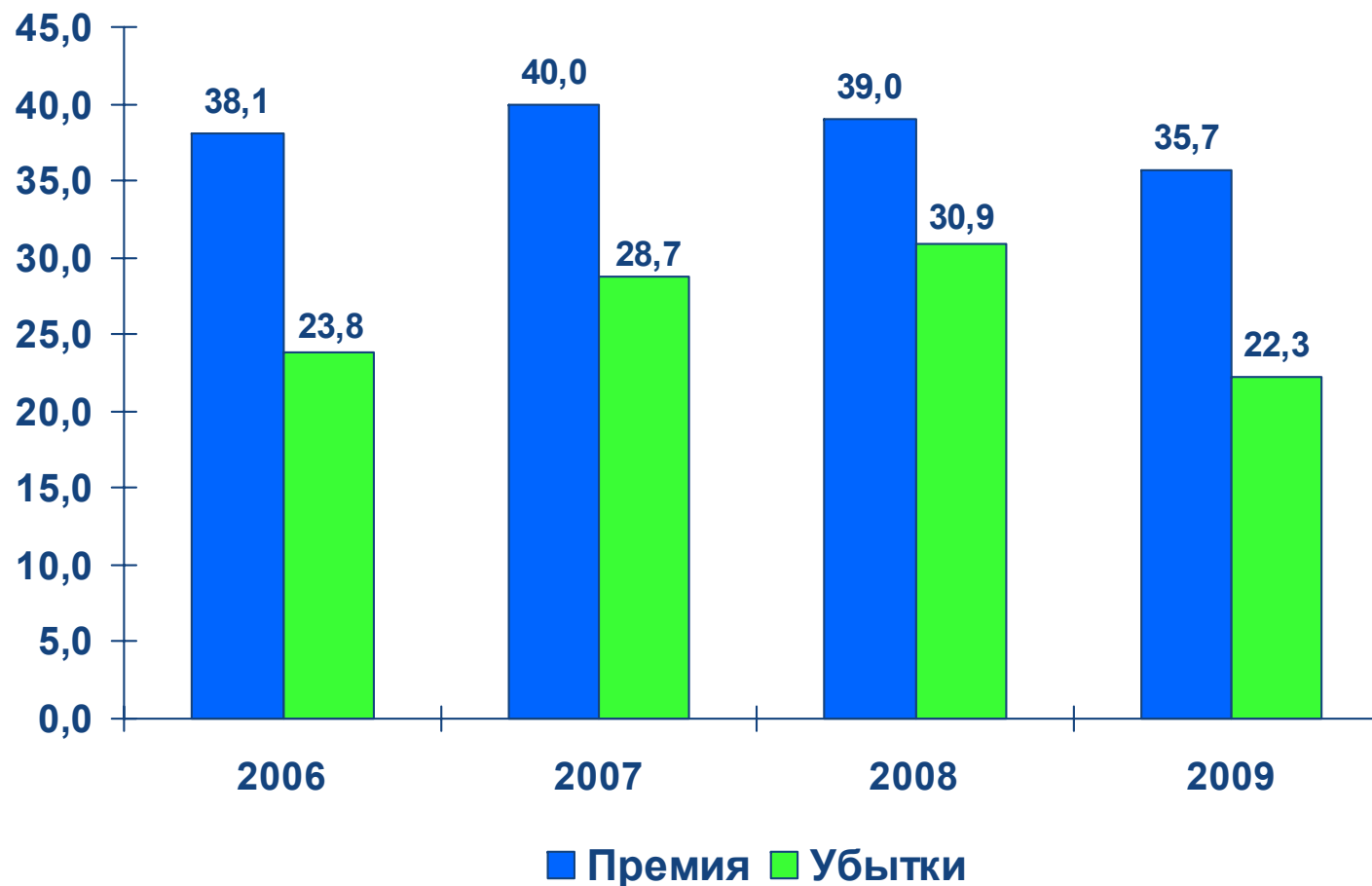
- Место в рейтинге по Брутто-премии (оценочно):
 - «4» среди профессиональных перестраховщиков;
 - «2-3» среди рыночных проф. перестраховщиков
- Операционный результат в 2009г. улучшился в 1,7 раза по сравнению с 2008г. (13,4 млн.долл.США)
- Финансовый результат улучшился в 2,2 раза (прибыль 1,4 млн.долл.США)

Москва Ре на рынке перестрахования России в 2009гг.

- Брутто-премия = 723 млн.руб. с учетом переданного портфеля МСК и МСК-Ст. (или 4,2% от всего рыночного перестрахования РФ);
- Брутто-премия с учетом всего блока перестрахования МРЕ, МСК и МСК-Ст. = 1 036 млн.руб. (или 6% от всего рыночного перестрахования РФ);
- Ключевые показатели 2009г. (предварительные данные)
 - Акquisиционные расходы = 80 млн.руб.
 - Административные расходы = 120 млн.руб.
 - Инвестиционный доход = 104 млн.руб.
 - Прибыль после налога (РСБУ) = 23 млн.руб.
 - Прибыль после налога (управленческий учет) = 40 млн.руб.

Премия и убытки Москва Ре всего, 2006-2009гг.

Млн. долл.



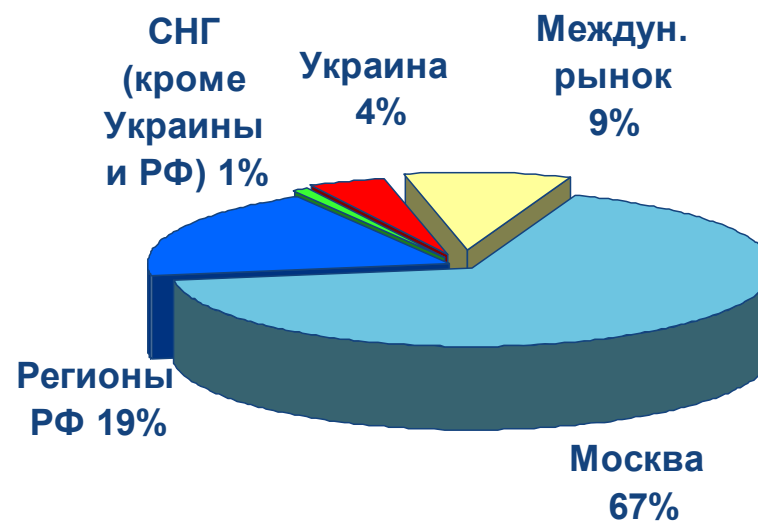
• Данные за 2009 с учетом перестрахования в Группе

Структура портфеля в разрезе регионов

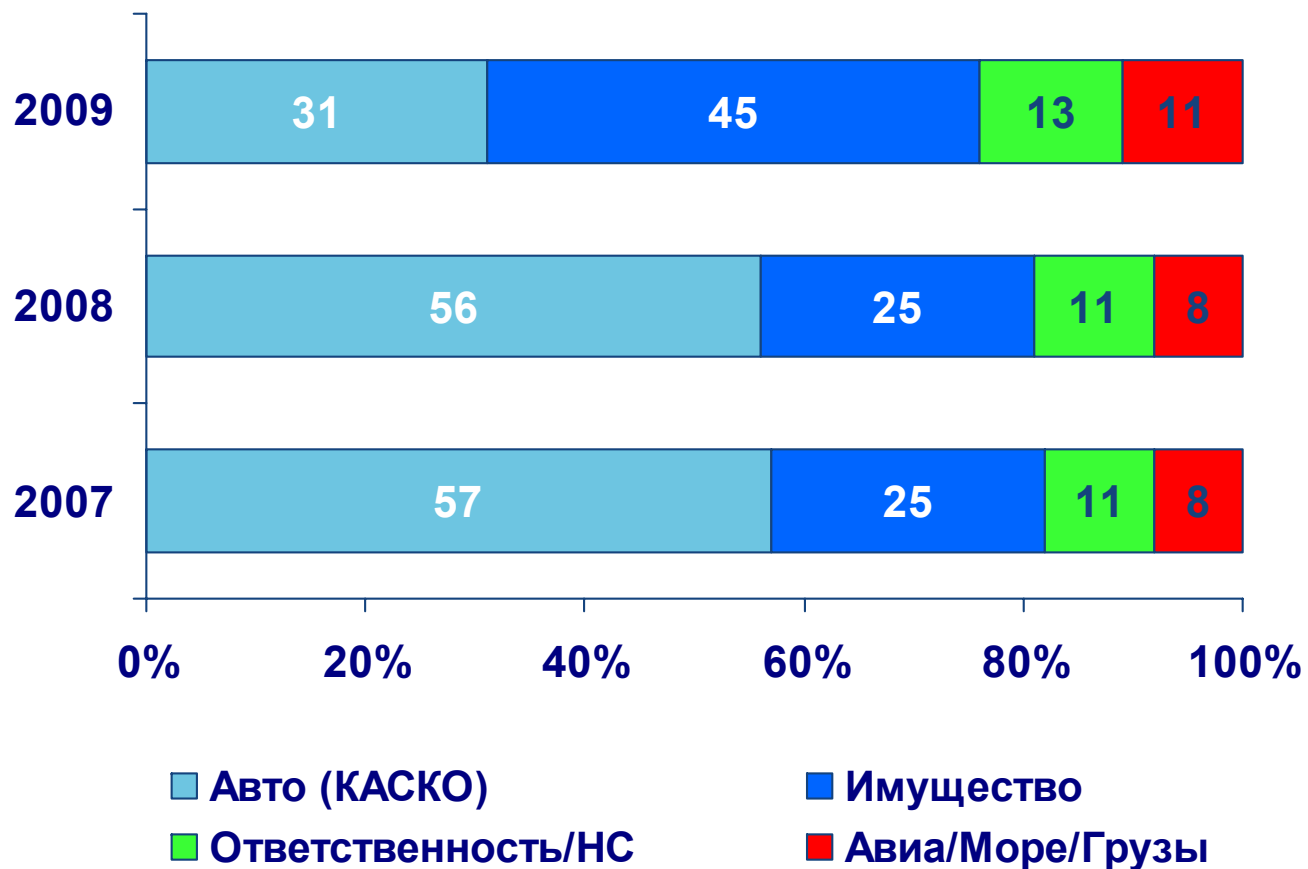
2008



2009



Брутто-премия по видам



• Данные по основному портфелю



СТРАХОВАЯ ГРУППА МСР

МОСКВА РЕ

Крупнейшие убытки компании

Событие	Вид договора	Размер убытка, USD	Дата извещения	Комментарий
Пожар на эсминце	облигатор	866 000	28.04.2005	урегулирован
Кража товаров	факультатив	850 000	03.09.2007	заявлен
Ущерб зданий, землетрясение	облигатор	711 684	29.08.2007	урегулирован
Пожар на заводе	облигатор	780 000	02.08.2007	заявлен
Страхование ответственности по государственному контракту: нарушение графика поставки техники	факультатив	770 500	14.01.2009	заявлен
Пожар на складе	факультатив	750 000	14.04.2007	урегулирован
Повреждение имущества ОАО «РЖД» в результате землетрясения	облигатор	709 408	21.08.2007	урегулирован
Повреждение катализатора на ОАО «Лебединский Горно-Обогатительный Комбинат»	факультатив	691 000	25.03.2009	заявлен
НС спасателей	облигатор	669 997	02.12.2007	урегулирован
Страхование ответственности по государственным и муниципальным контрактам: ненадлежащее исполнение ЗАО «Волгастроймонтаж» госконтракта по строительству жилого фонда	факультатив	661 936	14.05.2009	заявлен
Тайфун и наводнение в Северной Корее	облигатор	569 000	21.08.2006	урегулирован
Пожар на Азовстали	факультатив, облигатор	560 240	27.03.2006	урегулирован
Повреждение груза	факультатив	555 000	01.06.2006	урегулирован
Наводнение в Северной Корее	облигатор	520 000	17.08.2007	заявлен



Крупнейшие выплаты за 1 кв. 2010г.

- АСКО-ЦЕНТР – 4,2 млн руб. (имущество, спецтехника)
- ВСК – 3,8 млн руб. (имущество, товары на складе)
- АСТРО-ВОЛГА – 1,6 млн руб. (имущество, пожар в магазине)
- СОГЛАСИЕ – 1,4 млн руб. (море, каско, посадка на мель)
- ВОСТСИБЖАСО – 1,3 млн руб. (авто, угон)
- ВОСТСИБЖАСО – 1,2 млн руб. (авто, тотал)



СТРАХОВАЯ ГРУППА МСН

МОСКВА РЕ

Максимальная емкость

Вид	Максимальная емкость*, USD.	
	Факультатив	Облигатор
Имущество		
Имущество юр. лиц, СМР	50 000 000	3 000 000
Имущество физ.лиц	10 000 000	3 000 000
Море (КАСКО+ГО)	5 000 000	1 500 000
Грузы	5 000 000	1 500 000
Авиа		
Авиа (КАСКО+ГО)	1 500 000	750 000
Космос - имущественные риски	300 000	
Космос ГО	3 000 000	
Несчастный случай		
Несчастный случай	1 500 000	1 500 000
Выезжающие за рубеж	300 000	300 000
Автотранспорт		
КАСКО	400 000	400 000
Ответственность		
Профессиональная ответственность	2 000 000	1 000 000
Фин. риски	100 000	100 000

* СНГ, бывшие СССР



Действующие ретро-программы

■ Огневые и технические риски

Облигаторный договор на базе эксцедента убытка

Период: с 01.01.2010г. по 31.12.2010г. Договор действует в отношении всех убытков, произошедших в указанный период

Емкость: 50 млн. USD или 33,32 мл. EUR или 1,5 млрд. RUR

Покрытие: Огневые и сопутствующие риски, технические риски (включая страхование машин и оборудования от поломок, СМР), личное имущество и спец. техника, принимаемые в факультативное и облигаторное перестрахование на пропорциональной и непропорциональной основе

Территория: Российская Федерация и страны бывшего СССР, а также их интересы за рубежом, исключая США и Канаду

Брокер: Willis

Лидер: SCOR

Действующие ретро-программы

- **Морские и грузовые риски**

Облигаторный договор на базе эксцедента убытка

Период: с 01.01.2010г. по 31.12.2010г. Договор действует в отношении всех убытков, произошедших в указанный период

Емкость: 5 млн. USD или 150 млн. RUR

Покрытие: Перевозки грузов (включая перевозки денежной наличности, специй и выставочных экспонатов), морское каско, ответственность перевозчиков и экспедиторов, ответственность судовладельцев, принимаемые в перестрахование на пропорциональной и непропорциональной основе

Территория: Весь мир

Брокер: Willis

Лидер: Munich Re

Действующие ретро-программы

- **Риски несчастных случаев и болезней**

Облигаторный договор на базе эксцедента убытка

Период: с 01.04.2010г. по 31.03.2011г. Договор действует в отношении всех убытков, произошедших в указанный период

Емкость: 1 500 000 USD

Покрытие: Риски: смерть, временная утрата трудоспособности, травма в результате несчастного случая и смерть, инвалидность, временная утрата трудоспособности по любой причине (несчастный случай или болезнь), принятые в факультативное перестрахование/ретроцессию

Территория: Весь мир (за исключением случаев, произошедших на территории США и Канады)

Лидер: Munich Re Life

Брокер: Малакут

Действующие ретро-программы

- **Риски ответственности**

Облигаторный договор на базе эксцедента сумм

Период: с 01.04.2010г. по 31.03.2011г.

Емкость: 2 000 000 млн. USD

Покрытие: Риски ответственности: общегражданская, товаропроизводителей, профессиональная, включая СРО

Лидер: Partner Re

Брокер: Societe de Courtage Re

Финансовая стабильность

- Прозрачный бухгалтерский баланс – высококачественный капитал
- Консервативное резервирование
- Рейтинги
 - Standard and Poor's
 - Впервые присвоен, январь 2005
 - Повышен, ноябрь 2007
 - Актуализирован, ноябрь 2009
 - Повышен, апрель 2010

BB (ruAA), прогноз «Стабильный»

- Москва Ре включена в секьюрити-листы (local security-lists) брокеров Willis и Marsh

Основные инвестиционные показатели на текущую дату

- Инвестиционный портфель
 - Текущая рыночная стоимость (МСФО) – RUB 1.4 млрд.
- Текущий уровень доходности
 - 7% *
 - 9,2% по рублёвым размещениям
- Средний срок к погашению портфеля
 - 5 месяцев
- Ср.взвешенный рейтинг портфеля – ВВВ-

* с учётом валютных размещений и денежных средств

Контакты

- **Общие**
 - тел. +7 (495) 232-66-38, факс +7 (495) 234-38-90
- **Офис Генерального директора**
 - Марина Абросимова AbrosimovaMN@moscowre.ru, +7 (495) 232-4436, +7 (495) 956-4046
- **Работа с клиентами**
 - **Москва:** Панаэт Параскевопуло ParaskevopuloPJ@moscowre.ru, +7 (495) 232-66-38, +7 (903) 969-61-80 (сот.)
Александр Петров PetrovAY@moscowre.ru, +7 (495) 232-66-38
Цыбина Татьяна CibinaTV@moscowre.ru, +7 (495) 956-40-49, +7 (916) 685-80-33 (сот.)
Фетисов Евгений FetisovEN@moscowre.ru, +7 (495) 956-40-55, +7 (926) 349-81-47 (сот.)
Барсуков Александр BarsukovAl@moscowre.ru, +7 (495) 232-66-38, +7 (926) 264-89-84 (сот.)
 - **СНГ:** Евгений Грошев GroshevEV@moscowre.ru, +7 (495) 689-64-71, +7 (985) 776-23-05 (сот.)
 - **Регионы РФ:** Лев Карпов KarpovLV@moscowre.ru, +7 (495) 946-40-41, +7 (916) 685-80-04 (сот.)
- **Андеррайтинг**
 - **Имущество, технические риски**
Павел Максимов MaksimovPS@moscowre.ru, +7 (495) 956-40-41, +7 (916) 189-44-66 (сот.)
 - **Грузы, море и авиа**
Евгений Грошев GroshevEV@moscowre.ru, +7 (495) 689-64-71, +7 (985) 776-23-05 (сот.)
 - **Автотранспорт**
Алексей Талдин TaldinAV@moscowre.ru, +7 (495) 956-40-42, +7 (916) 303-44-57 (сот.)
 - **Жизнь, медицина и НС**
Надежда Левант LevantNB@moscowre.ru, +7 (495) 689-52-40, +7 (916) 201-08-30 (сот.)
 - **Ответственность**
Панаэт Параскевопуло ParaskevopuloPJ@moscowre.ru, +7 (495) 232-66-38, +7 (903) 969-61-80 (сот.)
 - **Ретроцессия**
Татьяна Дахнова DahnovaTV@moscowre.ru, +7 (495) 689-41-51, +7 (903) 742-07-72 (сот.)
- **Урегулирование убытков**
 - Ирина Попова PopovaIA@moscowre.ru, +7 (495) 956-40-43
- **PR**
 - Татьяна Анкушина AnkushinaTI@moscowre.ru, +7 (495) 689-53-62