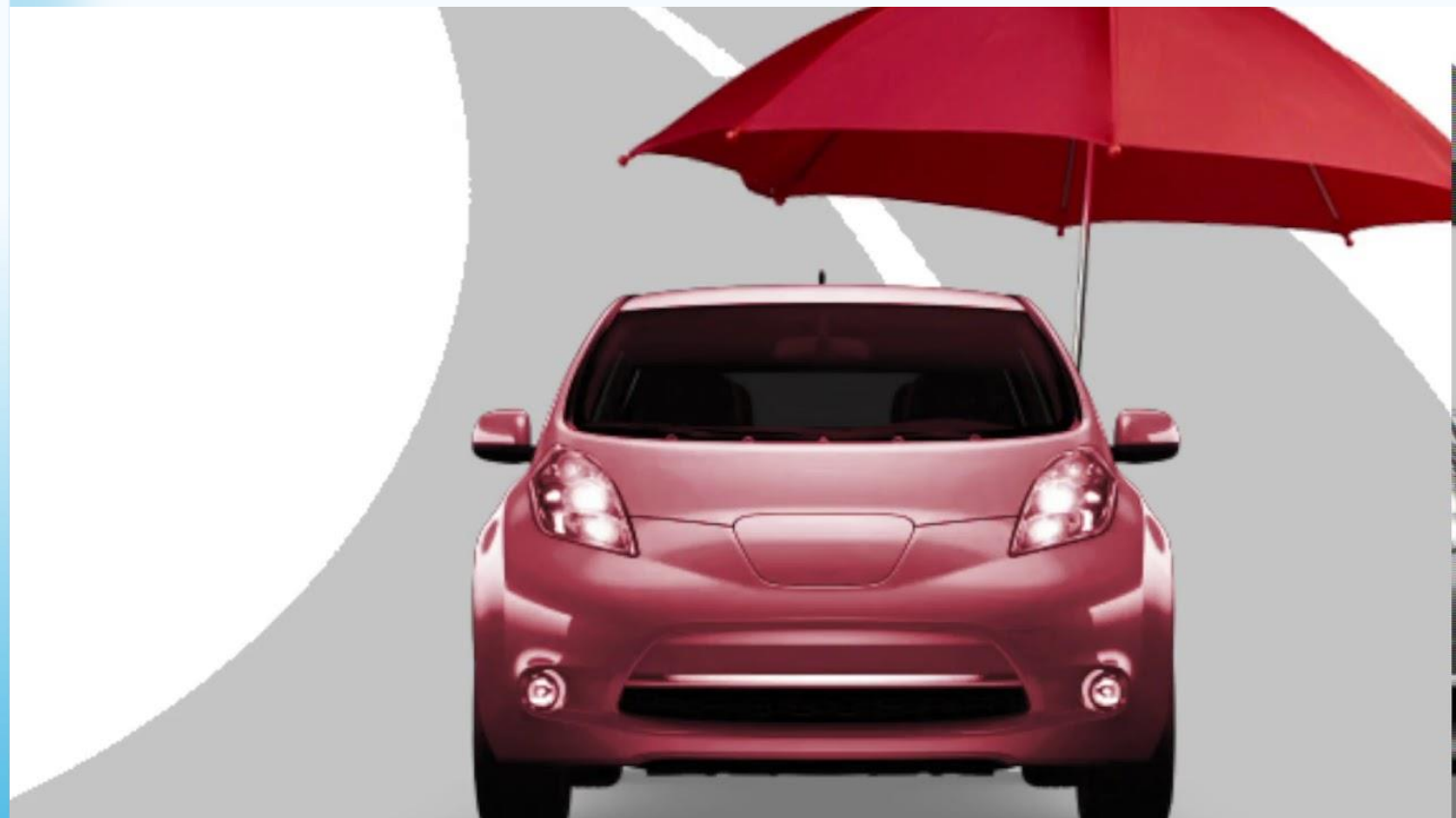


Научно-исследовательский институт автомобильного транспорта

ВОПРОСЫ СОВЕРШЕНСТВОВАНИЯ МЕХАНИЗМА НАТУРАЛЬНОГО ВОЗМЕЩЕНИЯ В РАМКАХ ОСАГО



ПРОБЛЕМЫ НАТУРАЛЬНОГО ВОЗМЕЩЕНИЯ В РАМКАХ ОСАГО

Запасные части для некоторых автомобилей либо уже не производятся, либо принципиально не поставляются в Россию.

Для более 50% марок автомобилей на вторичном рынке отсутствуют оригинальные запасные части.

Наблюдается рост убыточности в связи с ростом случаев злоупотребления правом со стороны автоюристов. Существует возможность взыскания со страховщиков через суды на основании общих норм ГК РФ сумм, включая штрафы и неустойки, в разы превышающих страховую сумму, установленную законом об ОСАГО.

Доля ремонта как страхового возмещения вреда по ОСАГО упала ниже 5%.

ПРОБЛЕМЫ НАТУРАЛЬНОГО ВОЗМЕЩЕНИЯ В РАМКАХ ОСАГО

Банк России и страховые компании обсуждают вопросы совершенствования механизма натурального возмещения в рамках ОСАГО.

Полный отказ от натурального возмещения может ухудшить ситуацию.

Большая часть автомобилистов не имеют ни желания, ни возможности самим заниматься организацией восстановления поврежденного автомобиля.

ВОЗМОЖНЫЕ РЕШЕНИЯ ПРОБЛЕМЫ НАТУРАЛЬНОГО ВОЗМЕЩЕНИЯ В РАМКАХ ОСАГО

Предлагается использование, в случаях установленных ФОИВ в области транспорта, при проведении восстановительного ремонта бывших в употреблении и восстановленных комплектующих изделий.

Стратегия развития автомобильной промышленности России до 2035 года предусматривает необходимость восстановления компонентов для ремонта автомобилей, производимых иностранными компаниями, прекративших свою деятельность в России.

ПРЕДЛАГАЕМЫЕ ИЗМЕНЕНИЯ В ЗАКОНОДАТЕЛЬСТВЕ ДЛЯ РЕШЕНИЯ ПРОБЛЕМ НАТУРАЛЬНОГО ВОЗМЕЩЕНИЯ В РАМКАХ ОСАГО

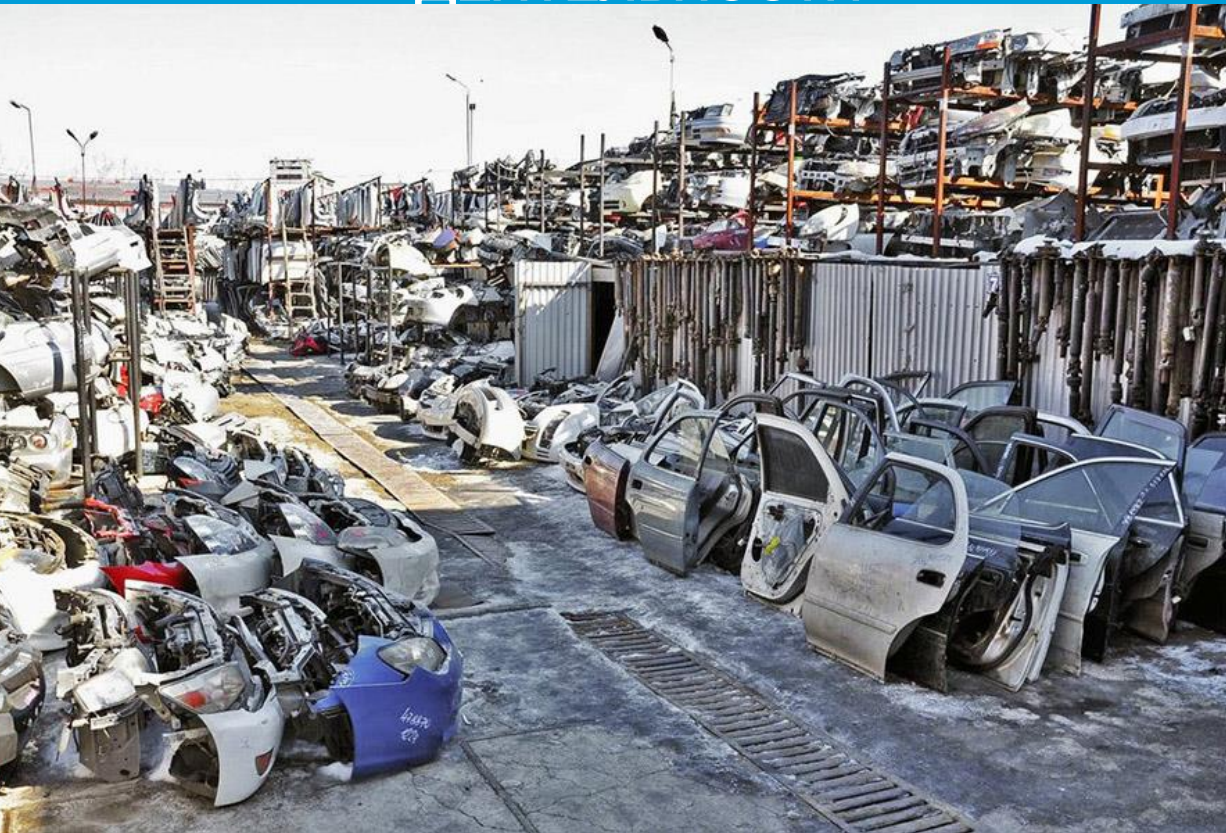
ФЗ 196 «О безопасности дорожного движения», ст. 18

При проведении восстановительного ремонта допускается использование восстановленных или бывших в употреблении комплектующих изделий в случаях, установленных ФОИВ в области транспорта. Технические требования к использованию бывших в употреблении комплектующих изделий при восстановительном ремонте устанавливаются Правительством РФ.

ФЗ 40 «Об обязательном страховании гражданской ответственности владельцев транспортных средств», ст. 12

Допускается использование бывших в употреблении или восстановленных комплектующих изделий в случаях, установленных ФОИВ в области транспорта, при соответствии техническим требованиям, установленным Правительством РФ.

ПРЕДЛОЖЕНИЯ ФОИВ ПО ИСПОЛЬЗОВАНИЮ БУ КОМПОНЕНТОВ. ДАЛЬНЕЙШИЕ НАПРАВЛЕНИЯ ДЕЯТЕЛЬНОСТИ



Определение перечня дефицитных компонентов для конкретных моделей и марок ТС

Определение ФОИВ, ответственного за установление технических требований к использованию БУ комплектующих изделий

Создание механизмов оценки соответствия БУ комплектующих изделий

Создание системы контроля за сферой обращения БУ комплектующих изделий

Установление механизмов идентификации БУ комплектующих изделий

МЕРОПРИЯТИЯ ПО СОЗДАНИЮ УСЛОВИЙ ДЛЯ ИСПОЛЬЗОВАНИЯ ВОССТАНОВЛЕННЫХ И БЫВШИХ В УПОТРЕБЛЕНИИ КОМПЛЕКТУЮЩИХ ИЗДЕЛИЙ

Минтранс России, Минпромторг России совместно с Государственной думой РФ разрабатывает перечень мероприятий (дорожную карту) по обеспечению функционирования сервисной сети и созданию условий для использования восстановленных и бывших в употреблении комплектующих изделий, включая ОСАГО. Предусматривается проведение эксперимента по определению и апробации условий использования бывших в употреблении (годных остатков) транспортных средств при техническом обслуживании и ремонте транспортных средств на территориях отдельных субъектов Российской Федерации.

СТРУКТУРА СИСТЕМЫ ОБЕСПЕЧЕНИЯ СООТВЕТСТВИЯ БИК В РАМКАХ ЭКСПЕРИМЕНТА

В рамках эксперимента планируется создать и внедрить в эксплуатацию систему, включающую:

- единую цифровую платформу-агрегатор для учета оборота и реализации бывших в употреблении деталей, заключения сделок и обеспечения их прослеживаемости по присваемому уникальному идентификатору и VIN-номеру транспортного средства-донора;
- подсистему оценки соответствия бывших в употреблении компонентов и запасных частей и систему допуска участников их оборота, обеспечивающую проверку соответствия установленным требованиям безопасности и верификацию сведений о таких запасных частях.

ЦЕЛИ ЭКСПЕРИМЕНТА

- а) определение и согласование с федеральными органами исполнительной власти, уполномоченными на обеспечение проведения эксперимента, с участием производителей, импортеров, организаций оптовой и розничной торговли правил использования бывших в использовании компонентов (БИК) для технического обслуживания и ремонта транспортных средств;
- б) апробация полноты и достаточности нормативного правового обеспечения использования БИК для технического обслуживания и ремонта транспортных средств;
- в) апробация полноты и достаточности механизмов оценки соответствия БИК, участников их оборота для обеспечения безопасности транспортных средств;
- в) апробация полноты и достаточности механизмов оценки соответствия БИК, участников их оборота для обеспечения безопасности транспортных средств

Положение Банка России от 4 марта 2021 г. № 755-П

"О единой методике определения размера расходов на восстановительный ремонт в отношении поврежденного транспортного средства"

5.2. При соответствии условиям, предусмотренным пунктом 5.1 настоящего Положения, к годным остаткам относятся:

- рама (подрамники),
- навесные составные части кузова в сборе: капот, двери, крышка багажника (дверь задка), детали оперения (крылья съемные), а также бамперы (передний и задний), стекло проемов окон;
- составные части привода и ходовой части (например, двигатель, коробка передач, мосты) транспортного средства;
- шины пневматические в комплекте на два или четыре колеса, эксплуатация которых допускается действующими нормами и правилами, колеса в сборе;
- приборы и оборудование транспортного средства.

**ИЗМЕНЕНИЯ В ПОЛОЖЕНИЕ БАНКА
РОССИИ ОТ 4 МАРТА 2021 Г. № 755-П "О
ЕДИНОЙ МЕТОДИКЕ ОПРЕДЕЛЕНИЯ
РАЗМЕРА РАСХОДОВ НА
ВОССТАНОВИТЕЛЬНЫЙ РЕМОНТ В
ОТНОШЕНИИ ПОВРЕЖДЕННОГО
ТРАНСПОРТНОГО СРЕДСТВА"**

Дополнить новым разделом «Порядок использования бывших в употреблении компонентов транспортных средств при восстановительном ремонте поврежденных транспортных средств», включающий требования к БУ компонентам, правила дефектовки, номенклатуру БУ компонентов, категории ТС, расчет износа, и др.

Спасибо за внимание
Thank You for your attention!

